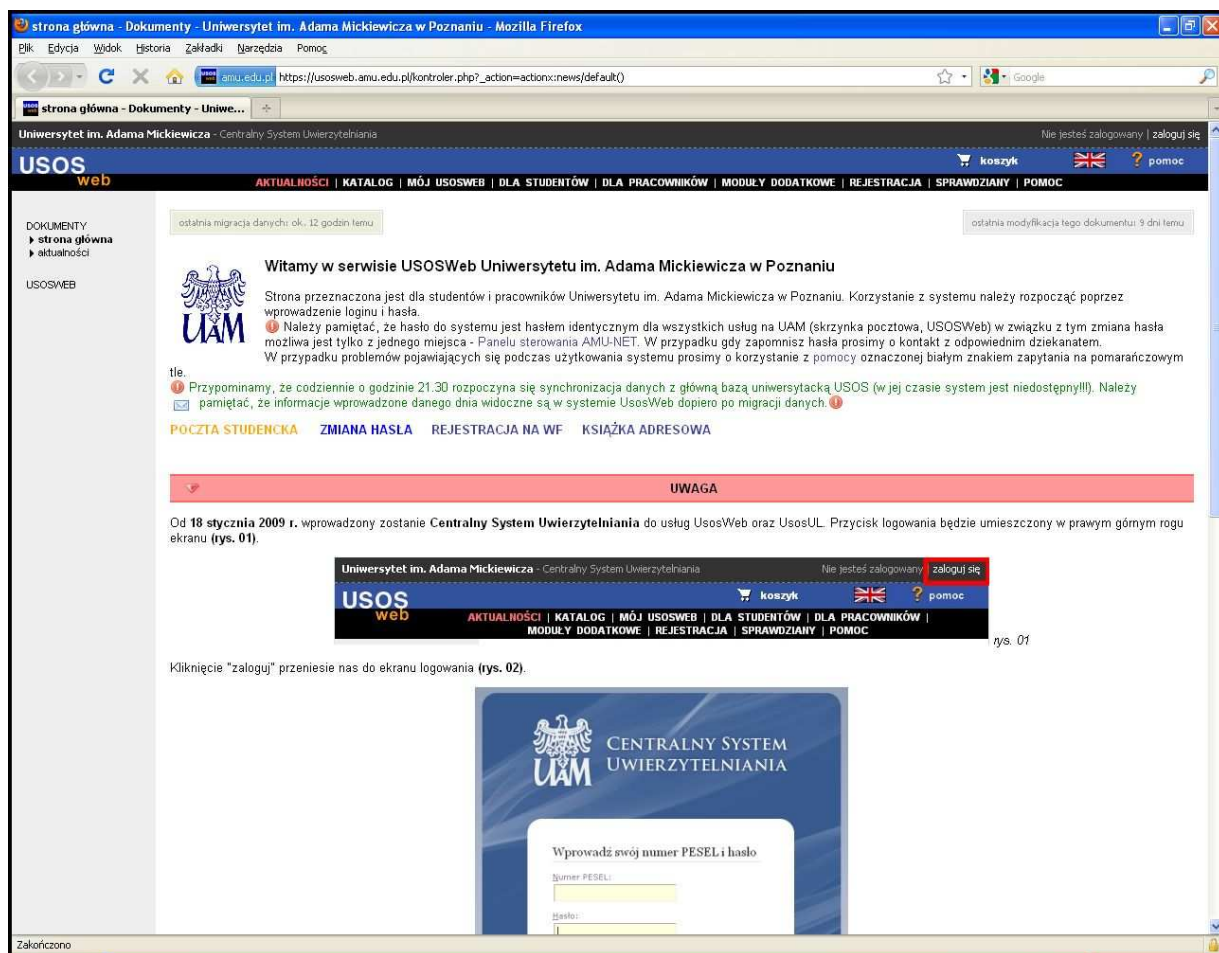


Instrukcja logowania się i wprowadzania ocen do systemu USOSweb

Uwaga! Niniejsza instrukcja nie stanowi pełnego opisu wszystkich funkcji systemu USOSweb. Zawiera ona jedynie informacje niezbędne do pomyślnego wprowadzania ocen z protokołów.

1. Logowanie do systemu

W pierwszej kolejności należy w przeglądarce internetowej wprowadzić adres systemu USOSweb – <http://usosweb.amu.edu.pl>. Po załadowaniu strony w przeglądarce należy wybrać znajdujący się u góry ekranu przycisk **ZALOGUJ SIĘ**, (na pasku Centralnego Systemu Uwierzytelniania).

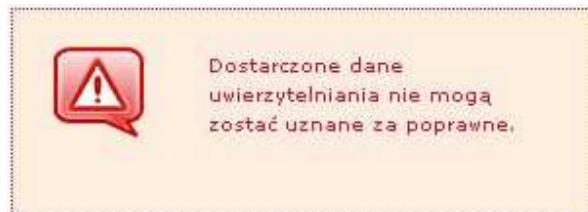


The screenshot displays the USOSweb interface. At the top, there is a navigation bar with links: AKTUALNOŚCI, KATALOG, MÓJ USOSWEB, DLA STUDENTÓW, DLA PRACOWNIKÓW, MODUŁY DODATKOWE, REJESTRACJA, SPRAWDZIANY, and POMOC. The main content area features a welcome message: "Witamy w serwisie USOSWeb Uniwersytetu im. Adama Mickiewicza w Poznaniu". Below this, there is a red box containing the text: "UWAGA Od 18 stycznia 2009 r. wprowadzony zostanie Centralny System Uwierzytelniania do usług UsosWeb oraz UsosUL. Przycisk logowania będzie umieszczony w prawym górnym rogu ekranu (rys. 01).". A red box highlights the "zaloguj się" button in the top right corner. Below the warning, the text says: "Kliknięcie 'zaloguj' przeniesie nas do ekranu logowania (rys. 02).". The login form, titled "CENTRALNY SYSTEM UWIERZYTLNIANIA", has the heading "Wprowadź swój numer PESEL i hasło" and two input fields: "Numer PESEL:" and "Hasło:". The browser's status bar at the bottom indicates "Zakończono".

W celu pomyślnego zalogowania się do systemu należy podać jako identyfikator swój nr PESEL oraz hasło –to samo, które jest wykorzystywane przy logowaniu do uniwersyteckiej poczty

mailowej ...@amu.edu.pl. Po wprowadzeniu identyfikatora i hasła wybieramy przycisk **ZALOGUJ**.

W przypadku błędnego wprowadzenia identyfikatora lub hasła, system zasygnalizuje to odpowiednim komunikatem.



Powyższy komunikat pojawi się również gdy osoba nie posiada praw dostępu do systemu USOSweb.

Warunki niezbędne do pomyślnego zalogowania się do systemu USOSweb:

- Posiadanie konta dostępu do uniwersyteckiej poczty [AMU-NET](#)
- Zdefiniowane uprawnienia dostępu do systemu USOSweb

W przypadku problemów z zalogowaniem:

1. sprawdź czy identyfikator (nr PESEL) i hasło zostały poprawnie wprowadzone
2. poproś o pomoc administratora danych osobowych lub programów jednostki
3. uzyskaj pomoc w Centrum Informatycznym, korzystając z systemu [HELPDESK](#)
 - za pośrednictwem strony <http://helpdesk.amu.edu.pl/>
 - wysyłając maila na adres helpdeks@amu.edu.pl
 - dzwoniąc pod nr telefonu wew. 2670

2. Panel „Mój USOSweb”

Po pomyślnym zalogowaniu się, jako domyślny panel pojawia się **Mój USOSweb** (panel posiada również swój odnośnik na górnym pasku przycisków systemu). Panel ten zawiera informacje o aktualnym planie uwzględniającym wszystkie zajęcia z przedmiotów prowadzonych przez użytkownika, realizowanych zajęciach, możliwości wyszukania informacji w katalogu usosweb, wyszukania planu zajęć innego pracownika lub planu przedmiotu oraz informacje o ustawionych preferencjach i roli.

3. Wprowadzanie ocen

Po wybraniu z paska menu **DLA PRACOWNIKÓW** pojawi się lista przedmiotów, z których jesteście Państwo uprawnieni do wpisywania oceny. Jeżeli na liście tej nie pojawią się wszystkie przedmioty, do których posiadacie Państwo uprawnienia do wystawiania ocen, to może to oznaczać, że przedmiot nie został właściwie zdefiniowany (nie przypisano prowadzącego lub koordynatora). W tej sytuacji należy fakt ten zgłosić administratorowi programów lub planu jednostki.

usosweb235 - DLA PRACOWNIKÓW - Protokoły - Mozilla Firefox

https://test235usosweb.amu.edu.pl/kontroler.php?action=action:dla_prac/protokoły/index()

WYLOGUJ SIĘ | koszyk | pomoc

Zalogowany jest: Janusz Lachowicz (student / pracownik)

Protokoły

SZYBKO WYSTAW OCENĘ

imię i nazwisko studenta DALEJ

Wybierz rok akademicki: wszystkie - 2008/09 brakujące przedmiotów?

Elementy 1..3 z 3 POKAZ OPCJE

Cykl dyd.	Przedmiot i typ protokołu		Terminy			i	Opcje
	Kod	Nazwa	1	2	3		
2008/SZ	02-FIZL Fizyka - Wykład Protokół ZAJĘĆ, Egzamin		"I termin" P - aktywny beztterminowo	"II termin" P - aktywny beztterminowo	"wpis dziekana" P - aktywny beztterminowo	P	wyświetl/edytuj
2008/SZ	09-CETECH-11 Technologia informacyjna - Konwersatorium Protokół ZAJĘĆ, Zaliczenie		"termin zaliczeniowy" P - aktywny beztterminowo			K+P	wyświetl/edytuj
2008/SZ	09-AKW-DL12 Wiedza o akwizycji i nauce języków obcych - Ćwiczenia Protokół ZAJĘĆ, Zaliczenie		"termin zaliczeniowy" P - aktywny beztterminowo			P	wyświetl/edytuj

Elementy 1..3 z 3 POKAZ OPCJE

USOSweb: Uniwersytecki System Obsługi Studiów

kontakt

Zakończono test235usosweb.amu.edu.pl

W celu wyświetlenia protokołu, do którego będziemy wprowadzać oceny należy na liście odszukać przedmiot. Proszę uważać na właściwy *cykl dydaktyczny* (pierwsza kolumna) czyli rok i semestr - bieżący, za który będziemy oceniać studentów to 2008/SZ. Z kolumny *przedmiot i typ protokołu* wybieramy protokół zajęć dla prowadzącego (nie dla koordynatorów). Szukamy zaliczenia lub zaliczenia 1. W kolumnie *opcje* wybieramy „wyświetl i edytuj”. Spowoduje to przejście do wyboru widoku/filtru protokołu.

usosweb235 - wybór widoku/filtra - Mozilla Firefox

https://test235usosweb.amu.edu.pl/kontroler.php?action=action:dla_prac/protokoly/wyberzFiltr(prc

USOS WYLOGUJ SIĘ koszyk pomoc

AKTUALNOŚCI | KATALOG | MÓJ USOSWEB | DLA STUDENTÓW | DLA PRACOWNIKÓW | MODUŁY DODATKOWE | NOWA ADMINISTRACJA | PROGRAMY | REJESTRACJA

DECYZJE | SPRAWDZIANY | OCENY | ANKIETY | PŁATNOŚCI | WYBORY | POMOC

Zalogowany jest: Janusz Lachowicz (student / pracownik)

Widoki protokołu

Wiedza o akwizycji i nauce języków obcych 09-AKW-DL12 - Ćwiczenia
Semestr Zimowy 2008/2009

Wybierz widok/filtr protokołu z poniższej listy

pełny protokół (dla koordynatora)	wszyscy studenci przedmiotu/zajęć	→ zastosuj
Ćwiczenia - grupa nr 1	tylko studenci zapisani do wybranej grupy zajęciowej	→ zastosuj
Ćwiczenia - grupa nr 2	tylko studenci zapisani do wybranej grupy zajęciowej	→ zastosuj

powyżej wyświetlonych jest 3 spośród 11 widoków/filtrów → pokaż wszystkie
Domyślną wartość tej opcji możesz ustawić w Preferencjach

USOSweb: Uniwersytecki System Obsługi Studiów

System pokazuje te widoki, które zostały domyślnie ustawione dla użytkownika (patrz menu Mój USOSweb Preferencje). Przykładowe widoki/filtry udostępniane użytkownik to :

- pełny protokół –widok ten pokazuje wszystkie wiersze bez podziału na grupy zajęciowe. Użytkownik może modyfikować jedynie te wiersze do których ma uprawnienia. Koordynator przedmiotu może modyfikować wszystkie wiersze
- widok grupy zajęciowe –jeśli użytkownik jest prowadzącym zajęcia, to może wyświetlić protokół dla danej grupy
- widok grupy egzaminacyjnej –jeśli użytkownik jest egzaminatorem to może wyświetlić protokół ograniczony do studentów zapisanych na dany termin egzaminu.

Po dokonaniu wyboru widoku/filtra protokołu (kliknięciu na „zastosuj” widoczne w ostatniej kolumnie listy widoków) następuje przejście do edycji ocen wybranego protokołu.

The screenshot shows the 'Edycja protokołu' (Protocol Editing) page in the USOS system. The page title is 'Wiedza o akwizycji i nauce języków obcych 09-AKW-DL12 - Ćwiczenia Semestr Zimowy 2008/2009'. The user is logged in as Janusz Lachowicz (student / pracownik). The page displays a table of students with columns for 'Nr albumu', 'Nazwisko', 'Imię', 'Stan', and 'Termin 1'. The table contains 8 rows of student data. Below the table, there are navigation controls and a 'POKAŻ OPCJE' button. The footer shows 'Zakończono' and the URL 'test235usosweb.amu.edu.pl'.

Nr albumu	Nazwisko	Imię	Stan	Termin 1
342485	Natalia		aktywny	4
342487	Katarzyna		aktywny	3
342518	Joanna		aktywny	
342521	Michalina		aktywny	
342527	Dominik		aktywny	
342530	Kornelia		aktywny	
342545	Anna		aktywny	
342561	Małgorzata		aktywny	

Wprowadzanie ocen odbywa się poprzez wybranie właściwej noty (ocena lub „zal”) z rozwijanej listy, przy nazwisku osoby. Jeśli wybrany został widok pełnego protokołu, przy osobach co do których nie mamy uprawnień do wprowadzenia oceny pojawi się „n/d” (nie dotyczy).

4. Zapisywanie dokonanych zmian

Po dokonaniu w protokole jakichkolwiek zmian (np. wprowadzeniu nowych ocen, usunięciu lub modyfikacji istniejących) można dokonać ich zapisu lub je anulować. Służą do tego przyciski **ZAPISZ** i **COFNIJ ZMIANY** znajdujące się pod protokołem.

Po zatwierdzeniu protokołu (menu nad protokołem) nie można dokonywać już zmian.

5. Drukowanie lub zapisywanie protokołu na dysku

W celu wydrukowania lub zapisania protokołu na dysku należy wybrać z menu znajdującego się nad protokołem „drukowanie protokołu” (zaznaczone na rysunku strzałką).

usosweb235 - Wiedza o akwizycji i nauce języków obcych - 2008/SZ - Mozilla Firefox

https://test235usosweb.amu.edu.pl/kontroler.php?action=action:dla_prac/protokoly/edytuj(prot_id:)

USOS web WYLOGUJ SIĘ koszyk pomoc

AKTUALNOŚCI | KATALOG | MÓJ USOSWEB | DLA STUDENTÓW | DLA PRACOWNIKÓW | MODUŁY DODATKOWE | NOWA ADMINISTRACJA | PROGRAMY | REJESTRACJA | DECYZJE | SPRAWDZIANY | OCENY | ANKIETY | PŁATNOŚCI | WYBORY | POMOC

Zalogowany jest: Janusz Lachowicz (student / pracownik)

Edycja protokołu
Wiedza o akwizycji i nauce języków obcych 09-AKW-DL12 - Ćwiczenia
Semestr Zimowy 2008/2009

Protokół ZAJĘĆ Typ: Zaliczenie Nazwa: Zaliczenie Ocena: Zaliczenie lub ocena w skali standardowej

Widok: Ćwiczenia - grupa nr 1 → zmień

prawa dostępu | zatwierdzanie protokołów | drukowanie protokołu | edycja komentarzy | eksport ocen | import ocen

Elementy 1..10 z 10

Nr albumu	Nazwisko	Imię	Stan	Termin 1
342485	Natalia		aktywny	4
342487	Katarzyna		aktywny	3
342518	Joanna		aktywny	
342521	Michalina		aktywny	
342527	Dominik		aktywny	
342530	Kornelia		aktywny	
342545	Anna		aktywny	
342561	Małgorzata		aktywny	

Zakończono test235usosweb.amu.edu.pl

W kolejnym oknie, które się pojawi można określić wygląd protokołu oraz czy protokół ma zostać pobrany i zapisany na dysk czy tylko wyświetlony w celu ewentualnego wydrukowania.

usosweb235 - drukowanie protokołu - Mozilla Firefox

https://test235usosweb.amu.edu.pl/kontroler.php?action=action:dla_prac/protokoly/drukowanie(prc

USOS web WYLOGUJ SIĘ koszyk

AKTUALNOŚCI | KATALOG | MÓJ USOSWEB | DLA STUDENTÓW | DLA PRACOWNIKÓW | MODUŁY DODATKOWE | NOWA ADMINISTRACJA | PROGRAMY | REJESTRACJA | DECYZJE | SPRAWDZIANY | OCENY | ANKIETY | PŁATNOŚCI | WYBORY | POMOC

Zalogowany jest: Janusz Lachowicz (student / pracownik)

Drukowanie protokołu
Wiedza o akwizycji i nauce języków obcych 09-AKW-DL12 - Ćwiczenia
Semestr Zimowy 2008/2009

☑ wróć do edycji protokołu

DALEJ >>

Opcje wydruku protokołu

Typ wydruku: protokół zbiorczy
 pojedynczy - tylko termin "termin zaliczeniowy" (1)

Wybrany widok: Ćwiczenia - grupa nr 1

Następnie kliknąć przycisk **DALEJ**.

Typ wydruku:	Protokół zbiorczy <input type="checkbox"/> zmień
Widok/Filtr:	Ćwiczenia - grupa nr 1
Pobieranie / Wyświetlanie:	<input type="radio"/> pobierz i zapisz na dysku <input checked="" type="radio"/> wyświetl w tym oknie <input type="radio"/> wyświetl w nowym oknie
Puste wiersze:	<input type="checkbox"/> ukryj wiersze, w których nie ma żadnych ocen
Puste pola:	<input type="radio"/> nie wstawiaj kreski <input type="radio"/> wstawiaj kreski w miejsce pustych pól - w przypadku zamkniętych terminów <input checked="" type="radio"/> jak wyżej, ale zostaw miejsce na dwójce dziekańskie i <input type="radio"/> wstawiaj kreski w miejsce pustych pól - zawsze (również w przypadku terminów otwartych)
Protokoły grup:	Jeśli wyświetlam protokół w kontekście grupy zajęciowej, to nad protokołem chcę drukować nazwiska: <input type="radio"/> koordynatorów przedmiotu <input checked="" type="radio"/> prowadzących grupę
	<input checked="" type="checkbox"/> nadrabiać w stronie każdej stronie

Zmiany należy wprowadzić tylko w **miejscu na podpis**. Podpis powinien być umieszczony: **pod każdym terminem i przy każdym wierszu**. Pozostałe opcje pozostawiamy puste.

Jeżeli protokół ma zostać zapisany na dysku wówczas należy wybrać opcje „**pobierz i zapisz na dysku**”, natomiast w celu wydrukowania protokołu należy zaznaczyć opcje „**wyświetl w oknie**” lub „**wyświetl w nowym oknie**” i wówczas po kliknięciu przycisku **POBIERZ/WYSWIETL** pojawi się protokół, który będzie można wydrukować wybierając z menu **Plik** opcje **Drukuj**.

usosweb235 - drukowanie protokołu - Mozilla Firefox

Wikipedia (pl)

USOS WYLOGUJ SIĘ koszyk pomoc

AKTUALNOŚCI | KATALOG | MÓJ USOSWEB | DLA STUDENTÓW | DLA PRACOWNIKÓW | MODUŁY DODATKOWE | NOWA ADMINISTRACJA | PROGRAMY

kontroler.php (Obiekt application/pdf) - Mozilla Firefox

Wikipedia (pl)

Save a Copy Adobe Reader 7.0

PROTOKÓŁ PRZEDMIOTU

**Wiedza o akwizycji i nauce języków obcych (09-AKW-DL12) -
Ćwiczenia**
Semestr Zimowy 2008/2009

Prowadzący grupę:

Typ protokołu: Zaliczenie Nazwa protokołu:

Typ oceny:

Ćwiczenia - grupa nr 1

Terminy: 1. termin zaliczeniowy

Lp.	Nazwisko i imię	Nr albumu	termin zaliczeniowy	Podpis
1.	Natalia	3424	4	
2.	Katarzyna	3424	3	